



Ontwikkeld en  
gefabriceerd in  
Frankrijk



Gepatenteerde  
technologie  
N° FR0655393  
N° FR0754823  
N° FR0759071  
N°08305145.8

# SPROEICABINE VOOR HOUTVERDUURZAMING



+ Minder dan 1000 liter product nodig  
+ Schone en eenvoudige techniek  
= Simpele administratieve verwerking  
...voldoet aan alle wettelijke eisen.

***Behandel uw hout duurzaam en efficiënt met A2C***

## Voordelen...



De administratiedeclaratie is simpel, snel te verwerken en kostenbesparend.



Geen piëzometer, geen water analyse en geen waarborgsom.



Weinig product nodig = makkelijk op te slaan, te financieren, te onderhouden en te beschermen tegen de vorst. Bak hoeft niet te worden geleegd.



Tegelijk behandeling & uitlekken van verschillende ladingen voor een verhoogde productiviteit.



De A2C-technologie garandeert een behandeling van hoge kwaliteit en is erkend en gecertificeerd door de fabrikanten van de behandelingsproducten

## Eenvoudige werking van de installatie



1 : Makkelijk te laden en te lossen



2 : Beveiligde afsluiting



3 : Groot vermogen van de cabine.

... automatisch en efficiënt.

## Veel ervaring en kennis ...

De behandeling is in principe met een kleurloos product. Toevoeging van een of twee kleuren is optioneel.



4 : Recycling en filtering



ECOLOGISCH EN GOEDKOOP

5 : Uitlekken van het product voor een volledige herwinning van de overtollige vloeistof.



## Uitrusting ...



Eenkleurig touchscreen controlekast. Kleurenscherm is optioneel.



Beveiligde opslag van het behandelingsproduct



Automatische dosering op constant niveau: 'IDoseur'.



Filtering van afvalstoffen door roestvrijstalen rooster.



Het uitlekken vindt diagonaal plaats op twee assen (40° naar achteren en 1,5° in de lengte).

Alle veiligheidsmiddelen zijn inbegrepen:

- Overloopbak op volume
- Overloopbeveiliging
- Lekdetectie
- Alarm, enzovoorts

6: Het lossen



## ... gepatenteerd ontwerp

## Productlijn:

- 3 verschillende maximale laadhoogtes mogelijk : 0m90, 1m20 en 3m05 (gestapelde pallets)
- Binnenmaten : minimaal 6m50, maximaal 14m (voor ladingen van 6m tot 13m50)
- De volgende opties zijn mogelijk :

### Draaideur =>

In plaats van een gordijn kan de machine ook geleverd worden met een gemotoriseerde draaideur voor ladingen met de brugkraan. Natuurlijk kunnen wij ook het benodigde materieel voor het laden en lossen uit de machine leveren.



### Isolatie en verwarming=>

Voorkomt automatisch de bevriezing van alle technische componenten en de installatie in zijn geheel. Isolatiemateriaal kan door de klant geleverd en bevestigd worden. De ventilatorkachel is voorzien van een thermostaat.



### <= Vlakke plaat

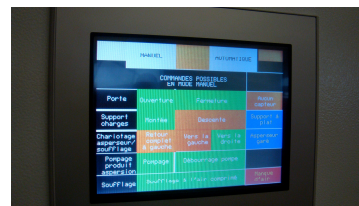
Voor het vergemakkelijken van het plaatsen van ladingen die reeds zijn belat of op pallets liggen.

**Net achterzijde =>** Dit net voorkomt dat kleinere houtstukken tijdens de behandeling uit de cabine vallen.



### Touchscreen in kleur=>

Afbeelding van foto's mogelijk (inbegrepen bij de opties 'tweekleurig' en 'droogblazen').



### <= Tweekleurig

Kleur kan vanaf het begin van de cyclus worden gekozen. De automatische spoeling en recycling van het spoelwater maken het mogelijk dat er altijd minder dan 1000 liter product nodig is. De bediener van de cabine hoeft het product niet te bewerken.

**Maar ook:** Automatische dosering van het kleurmiddel, droogblazen met gecompriëerde lucht, automatisch schoonvegen van het filter.

## VEELGESTELDE VRAGEN :

- **Waarom is deze cabine ontwikkeld?** Omdat de normen steeds strenger worden, hebben wij naar een mogelijkheid gezocht waardoor iedereen legaal hout kan behandelen.
- **Hoe is de kwaliteit van de behandeling?** Dankzij twee jaar onderzoek en het aanbrengen van verbeteringen kunnen wij u een product aanbieden dat, zoals is gebleken uit meerdere onderzoeken uitgevoerd door onafhankelijke bedrijven, van zeer hoge kwaliteit is.
- **Wordt er een behandelingscertificaat geleverd door mijn productleverancier?** Dat is geen enkel probleem indien de producten van de leverancier compatibel zijn met de cabine en door ons zijn getest en goedgekeurd.
- **Wat voor behandelingen zijn er mogelijk met het apparaat?** Behandeling met insecticide, schimmelwerende middelen en producten die houtverkleuring tegen gaan. Mogelijk tijdens de behandelingsfasen met water of oplosmiddelen (let bij laatstgenoemde op gevaar op ontvlaming).
- **Moet de lading op elke rij zijn belat?** Dat is wel beter en is ook door de wet verplicht. Echter, bij latten en panlatten hoeft slechts 1 op de 2 rijen van de lading te worden belat. Dankzij belatting is de afwatering ook beter, waardoor de behandeling sneller verloopt.
- **Hoe lang is de behandelingsduur?** De behandelingsduur hangt af van de lengte van het hout en de belatting. Gemiddeld duurt het 5 minuten om één meter hout te behandelen en te laten uitlekken (12m duurt dan ongeveer een uur). Daarbij moet worden aangetekend dat het natuurlijk mogelijk is bijvoorbeeld 3 ladingen van 4 meter tegelijkertijd te behandelen (in dit geval zou de behandelingsduur 20 minuten per lading zijn).
- **Kunnen de sproei-elementen verstopt raken?** Nee, want de cabine is met extra grote sproeikoppen uitgevoerd en de filtering is zeer efficiënt.
- **Hoe moet de installatie worden onderhouden?** Het filter dient gereinigd te worden, de ketting moet worden ingevet en de vaten met het behandelingsproduct moeten worden geplaatst met het bijgeleverde gereedschap.
- **Waarom is de installatie met een dekzeil uitgerust?** Na meerdere tests hebben wij het idee van een harde deur laten varen en hebben wij gekozen voor een soepele deur van textiel. Het afdekzeil heeft veel voordelen: het is beter voor de condensatie, kan niet roesten, is soepel, sterk en gemakkelijk te repareren. Het zeil is ook waterdicht want bestaat uit één geheel en heeft geen tussenliggende afdichtingen. DICKSON is de leverancier van het zeil.
- **Hoeveel ervaring heeft u met het sproeien van hout?** Sinds september 2005 werken wij aan de installatie. Eind 2013 hadden wij in totaal 85 machines verkocht aan houtverwerkingsbedrijven, zowel in Frankrijk als andere landen.

**A2C**

Le Dombier

F-01260 LE PETIT ABERGEMENT

Tel + 33 (0)4 79 87 65 11

Fax + 33 (0)4 79 87 65 82

E-mail : a2c@a2c-fr.com

Site internet : www.a2c-fr.com



Prijswinnende technologie:



Conform Europese regelgeving

