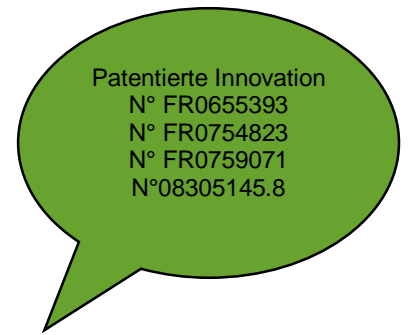




Französische  
Konzepte und  
Konstruktionen



# Spritzkabinen



- weniger als 1000 Liter Lösung  
+ saubere und sparsame Technologie  
= Einfache Bauaufsichtliche Zulassung  
...gemäß der bauaufsichtlichen

***Mit A2C behandeln Sie Ihr Holz gut.  
Es wird es Ihnen zurückgeben... auf Dauer!***



## Vorteile...



Schnelles, einfaches und ökonomisches Zulassungsverfahren



Kein Piezometer, keine Wasseranalyse, keine Kaution.



Geringes gelagert, finanziert, gewartet und vor Frost geschützt Produktvolumen.  
Kein Wasserablauf nötig.



Behandlung und Entwässerung mehrerer Ladungen gleichzeitig für mehr Produktivität.



Die A2C Technologie garantiert eine hochwertige Behandlung - anerkannt und zertifiziert durch die Hersteller des Schutzmittels.

## ... automatisch und effizient



1 : Praktisches Beladen



2 : Sicherheitsverriegelung



3 : Bespritzung mit Hochgeschwindigkeit

## Eine einfache Funktionsweise...



# Ergebnis unserer langjährigen Erfahrung...

Beachten Sie: Die Grundbehandlung ist farblos. Optionsweise auch farbige oder zweifarbige Behandlung möglich.



4 : Recycling und Filtration

Ökonomisch ökologisch



5 : Entwässerung der Ladungen für eine komplette



6 : Entladung

... durch diverse Patente geschützt.

# Ausrüstung...



Kontroll-Touchscreen wahlweise in Schwarzweiß oder in Farbe



Sichere Aufbewahrung des Konzentrats



Automatische Dosierhilfe auf konstantem Niveau „IDoseur“



Filtration der Altlasten auf Edelstahlgitter



Diagonale Entwässerung auf zwei Achsen (40° nach hinten und 1,5° in die Länge)

Alle Sicherheitselemente einschließlich:

- Wasserauffangbehälter
- Antiüberlaufschutz
- Leckerfassung
- Alarm, etc...



## Verfügbares Sortiment:

- \* Drei mögliche Ladehöhen: 0,90m; 1,20m oder 3,05m (Paletten Stapel)
- \* Innenlänge: von 6,50m - 14m (Ladungen von 6m bis 13,50 m)
- \* Sehe unten verfügbare Optionen::

## Schwenkbare Tür =>

Anstelle des Frontalvorhangs ermöglicht die schwenkbare Tür die Lastenbeförderung mit einem Laufkran. Der Lastenaufzug kann mitgeliefert werden.



## Isolierung und Heizung=>

Automatischer Frostschutz aller technischen Bestandteile und des gesamten Produkts. Der Isolator kann mitgeliefert und von Ihnen angebracht werden; Heizgebläse mit Thermostat.



**<= Vertikales Netz auf der Rückseite**  
Für eine optimale Handhabung von kürzeren Holzlatten während des Zyklus.

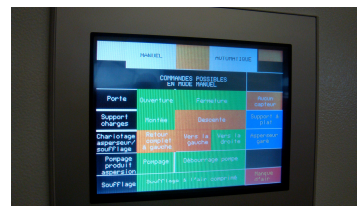
## Glatte Oberfläche =>

Keine Querträger, um das Beladen zu vereinfachen bei Ladungen, bei denen die Balken bereits umrandet sind bzw. bei Ladungen auf Paletten.



## Farb-Touchscreen =>

Fotoanzeige (auch zweifarbig und mit Belüftung erhältlich)



## <= Zweifarbig

Erlaubt die Auswahl der Farbe für die Behandlung (farblos oder gelb) zu Beginn des Zyklus. Einschließlich automatischer Spülung mit Spülwasseraufbereitung von bis zu 1 000 l. Keine manuelle Bedienung notwendig.

**Aber auch:** Automatische Dosierung des Farbstoffs, Ausblasen mittels Druckluft, Auffangbehälter, Automatisches Filterabstreifsystem.

## Fragen/ Antworten:

### Warum haben wir Spritztechnik entwickelt?

Die Standardbestimmungen werden immer strenger. Wir möchten, dass jeder auf legalem Weg diese Behandlung durchführen kann.

**Wie hoch ist die Behandlungsqualität?** Nach 4 Jahren Forschung und Entwicklung haben wir eine exzellente Behandlungsqualität erreicht, die unserer Firma durch externe Analysen bestätigt wurde.

### Erhalte ich von meinem Lieferanten ein Behandlungszertifikat für das Behandlungsmittel?

Sofern Ihr Lieferant ein mit der Spritztechnik kompatibles Produkt entwickelt und unser Verfahren unter Realbedingungen bestätigt hat, erhalten Sie selbstverständlich ein Behandlungszertifikat.

**Welche Behandlungen sind mit der Spritztechnik möglich?** Insektizide/ Fungizide und Bläue-Schutz, auf Wasserbasis oder Lösungsmittel (bei letzterem Flammpunkt beachten)

**Muss die Ladung in jeder Reihe gelattet sein?** Eine Lattung ist ratsam, da sie von den Normen vorgeschrieben wird. Die Verbreitung der gelatteten Ladung von einer Reihe auf die zweite ist die gleiche wie bei Dachlatten und gesägten Holzleisten. Die Lattung verbessert auch das Abtropfen; die Zyklen werden beschleunigt.

**Wie lange dauert ein Zyklus?** Das hängt von der Länge des zu behandelnden Holzes und von der Lattung ab. Im Durchschnitt kann man mit einer Dauer von 5 min pro Meter Holz rechnen (z.B. 12 m Ladung = 1 Stunde) um zu behandeln und abzutropfen. Beachten Sie, dass Sie in derselben Zeit auch 3 Ladungen à 4 Meter behandeln können (also 20 Minuten Zyklus pro 4-Meter-Ladung).

### Muss das Holz nach der Behandlung und Abtropfen vor Wind geschützt werden?

Ja, für die vorgeschriebene Fixierzeit (mindestens 4 Stunden) des Mittels im Holz. Die Maschine muss ebenfalls windgeschützt platziert werden. Dabei können wir Ihnen gerne behilflich sein.

**Können die Düsen verstopfen?** Nein, da ihr Querschnitt überdimensioniert ist und unsere Filtrierung sehr effizient ist.

**Ist die Wartung kompliziert?** Die Wartung beinhaltet die Reinigung des Filters, das Schmieren der Kette und die Bereitstellung des Fasses mit dem Konzentrat mithilfe der gelieferten Werkzeuge.

**Warum verwenden Sie eine Plane?** Nach verschiedenen Versuchen haben wir uns gegen eine feste Tür und für ein industrielles und biegsames Textil entschieden. Dabei hat die Plane nichts als Vorteile: Keine Kondensation, keine Korrosion; außerdem ist sie biegsam, resistent und einfach zu reparieren. Zudem ist sie absolut wasserundurchlässig, da sie aus einem Stück und ohne Übergangsdichtungen gefertigt ist.

**A2C**

Le Dombier

F-01260 LE PETIT ABERGEMENT

Tel + 33 (0)4 79 87 65 11

Fax + 33 (0)4 79 87 65 82

E-mail : a2c@a2c-fr.com

Site internet : www.a2c-fr.com



Ausgezeichnete  
Innovation



Material entspricht

