



ERECTEUR DE CINTRE

51

UTILISATION & POSSIBILITES DU MATERIEL :

Manutention, pose et dépose de cintres métalliques de renfort.
Matériel particulièrement utilisé lors du percement des tunnels.

Janvier 99

E-C-E

MONTAGE :
SUR TABLIER

CLIENTELE :
Travaux Publics
Génie civil
Fabricants et
poseurs de
charpente
métallique



Prise, manutention et mise en place précises
d'un pied latéral.



1
DOUBLE
EFFET

Pression
maximum
170 Bars

Débit :
de 10 à 30
L/Mn

Limiteur
pression :
INCLUS

Limiteur
de débit :
INCLUS

Électro-
vanne :
INCLUS

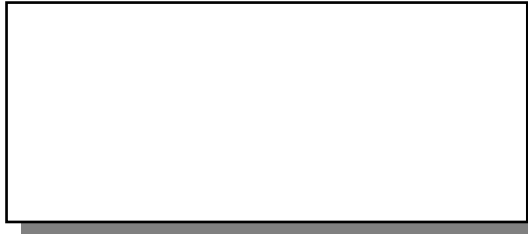
HYDRAULIQUE

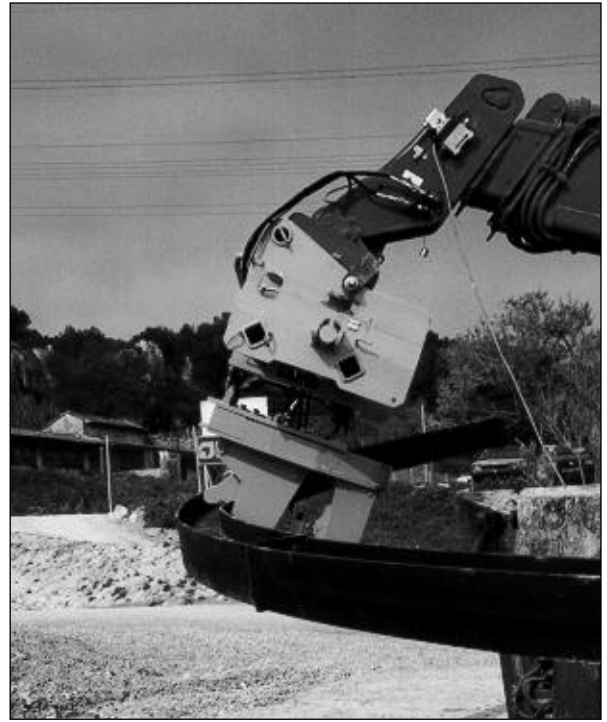
LES PRINCIPAUX POINTS FORTS :

- Sécurité, rapidité et précision des opérations de pose
- Simplicité d'utilisation
- Pose des pieds et de la clef de voûte sans modification mécanique
- Déplacement latéral à gauche et à droite
- Correction angulaire à gauche et à droite
- Rotation à gauche et à droite pour pose des pieds
- Verrou réglable pour manutention de plusieurs types de profil
- Cinématique optimisée permettant la pose précise de chaque élément (pieds + voûte)

NOUVEAU : Possibilité d'accrochage rapide universelle pour montage sur différents engins porteurs.

Toujours une idée d'avance !





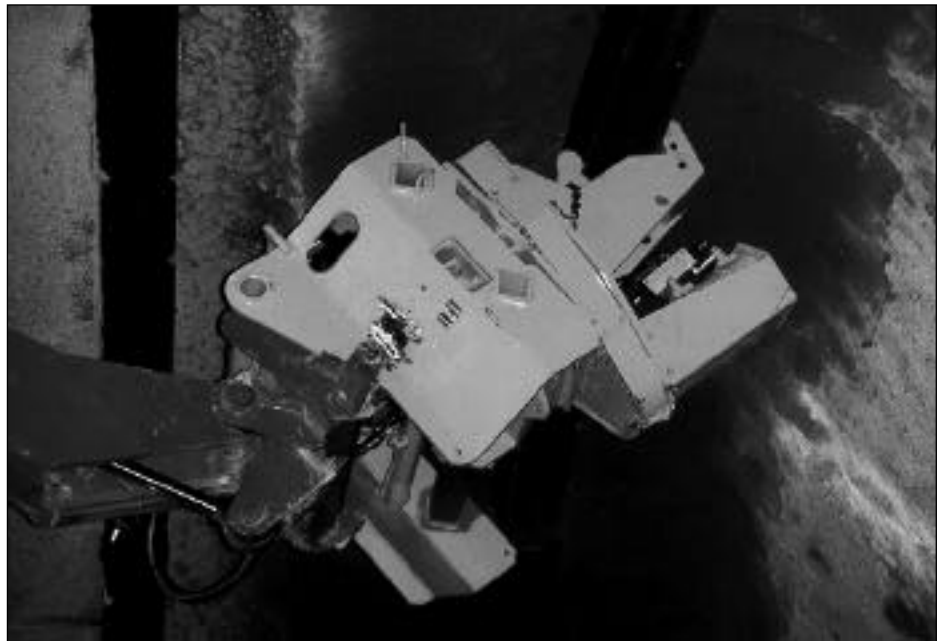
Conjugué aux possibilités d'un porteur performant, l'érecteur de cintre A2C dispose d'une cinématique complète vous permettant d'effectuer toutes les manoeuvres nécessaires.

Quelques données...	
• Capacité	2500 DaN
• Course TDL	600 mm
• Orientation	20° + 20°
• Rotation	1 9 0°
• Capacité en profils	HEB 180 à 220 (*)
• Masse	780 Kg
• Pression de service	180 Bars

(*) Autres possibilités sur demande (yc réticulé)

Nous sommes à votre écoute pour de plus amples précisions.

Nombreuses références en service



La conception élaborée permet la mise en place sous la voûte au plus près (entraxe 1 M) du cintre précédent (pour la voûte et les pieds).

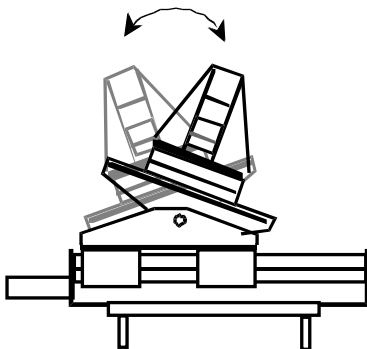


Illustration de l'orientation (vue de dessus)

**SECURITE
PRECISION
MANIABILITE
POLYVALENCE**

Le chariot élévateur est votre bras, l'érecteur de cintre A2C est votre main !

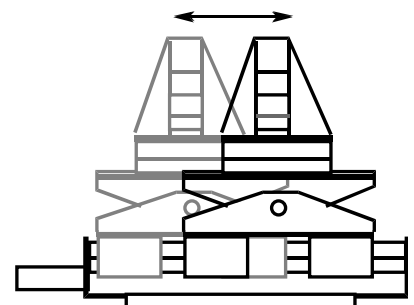


Illustration du déplct latéral (vue de dessus)