



ELARGISSEUR REGLABLE

91

Juin 2004

E-C-E

MONTAGE :

SUR FOURCHES
ou ACCROCHAGE

CLIENTELE :
Négoce et
industrie du
bois et de la
tôle acier
Transport
Ports

AUCUNE HYDRAULIQUE NECESSAIRE

UTILISATION & POSSIBILITES DU MATERIEL :
Manutention de charges longues avec le tablier d'origine.
Directement issu de notre ELARGISSEUR fixe, ce matériel possède
des fourches extérieures à entraxe réglable manuellement.
Il peut s'adapter aux colisages les plus variés.



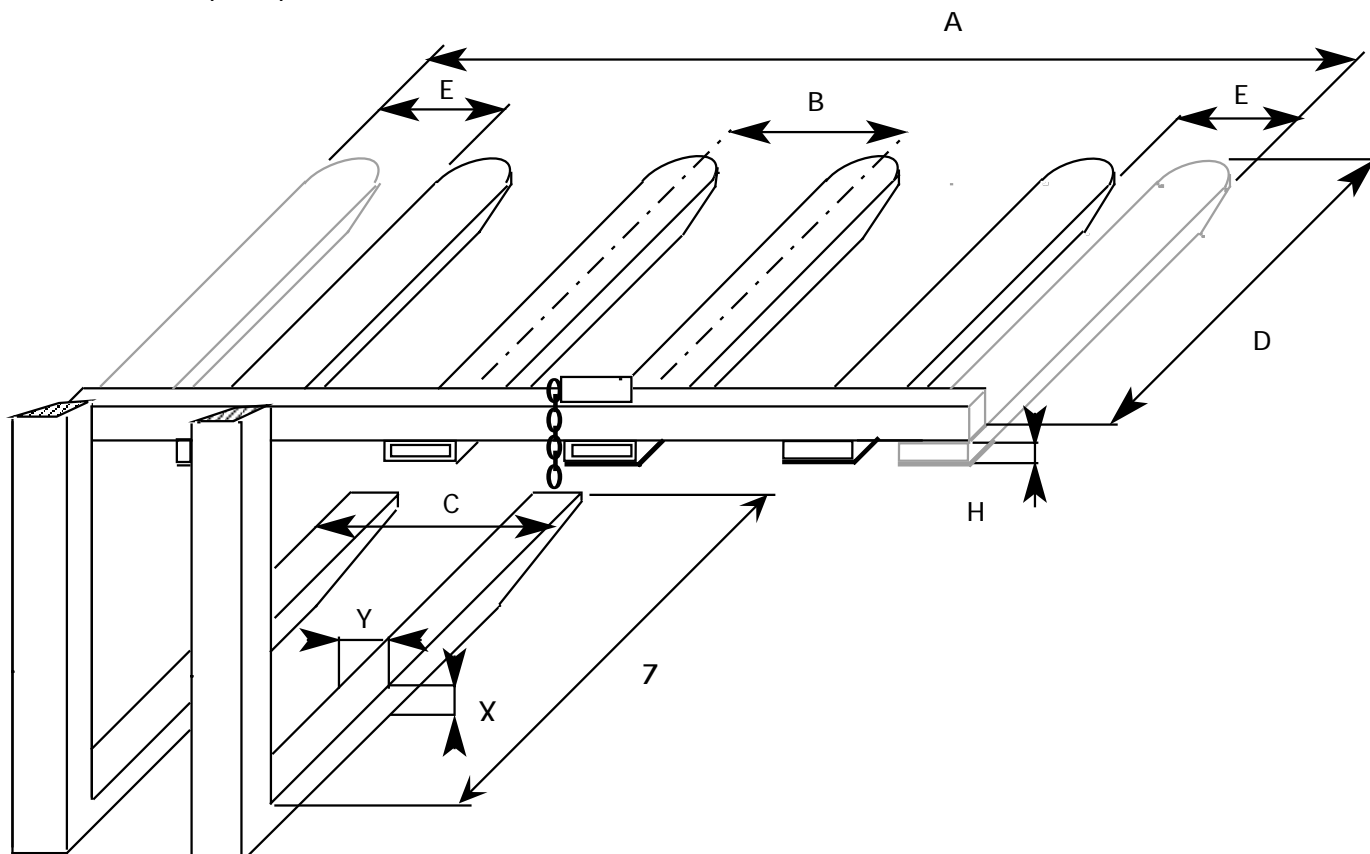
Modèle à 4 fourches mobiles sur accrochage rapide de chariot télescopique. 2 fourches centrales fixes si montage sur fourches.

LES PRINCIPAUX POINTS FORTS :

- Montage très rapide sans outil, sans modification du chariot
- Grande stabilité de charge, procurant **sécurité**
- **Fourches extérieures réglables en largeur**
- Faible perte de charge, disparaissant avec la dépose de cet outil
- Structure renforcée et homologuée
- La forme des fourches de l'élargisseur donne facilité de préhension et respect des charges
- Faible investissement en comparaison d'un positionneur hydraulique
- **Option** : Montage sur accrochage rapide de chariot télescopique

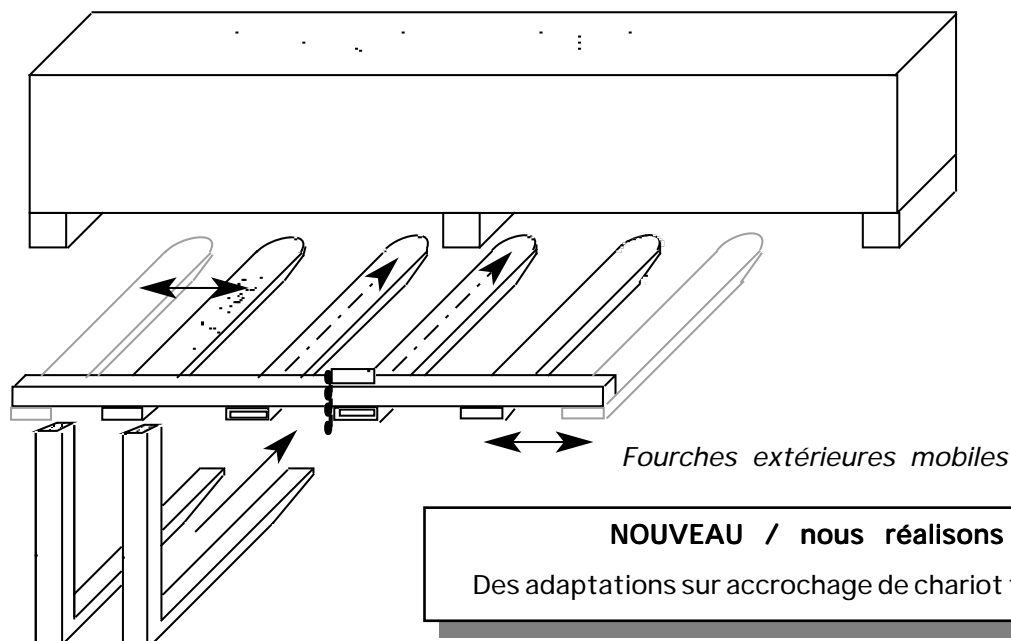
Toujours une idée d'avance !

Encombrements principaux (côtes en mm).



| Largeur totale | Entraxe de fourche <u>souhaité</u> | Ecartement <u>maxi</u> des fourches du chariot | Longueur utile de l'élargisseur | Course des fourches extérieures | Section/longueur des fourches d'origine X * Y * Z | épaisseur souhaitée des fourreaux |
|---|------------------------------------|--|---------------------------------|---------------------------------|--|-----------------------------------|
| A | B | C | D | E | | H |
| NATURE DE LA CHARGE : | | | | | | |
| TONNAGE DE LA CHARGE : | | | | | | |
| LA CHARGE EST ELLE FLEXIBLE ? SI OUI DE COMBIEN : | | | | | | |
| TONNAGE DU CHARIOT ELEVATEUR : | | | | | | |

Pour obtenir un devis concernant l'élargisseur adapté à vos besoins, il suffit de nous transmettre par fax les schémas et tableau ci-dessus. Toutes ces informations nous sont indispensables pour vous répondre.



Chariot élévateur à fourches (Accrochage rapide sur chariot télescopique en option).