



ELARGISSEUR DE FOURCHES

90

UTILISATION & POSSIBILITES DU MATERIEL :
Manutention de charges longues avec le tablier d'origine.

Juin 2004

E-C-E

MONTAGE :
SUR FOURCHES
ou ACCROCHAGE

CLIENTELE :
Négoce et
industrie du
bois et de la
tôle acier
Transport
Ports



Construction
enfourchable simple
pour chariot
élévateur frontaux



Construction
spéciale pour
chariots
télescopiques
(accrochage rapide)

Construction
surélevée pour
chariots à longerons
au sol



AUCUNE HYDRAULIQUE NECESSAIRE

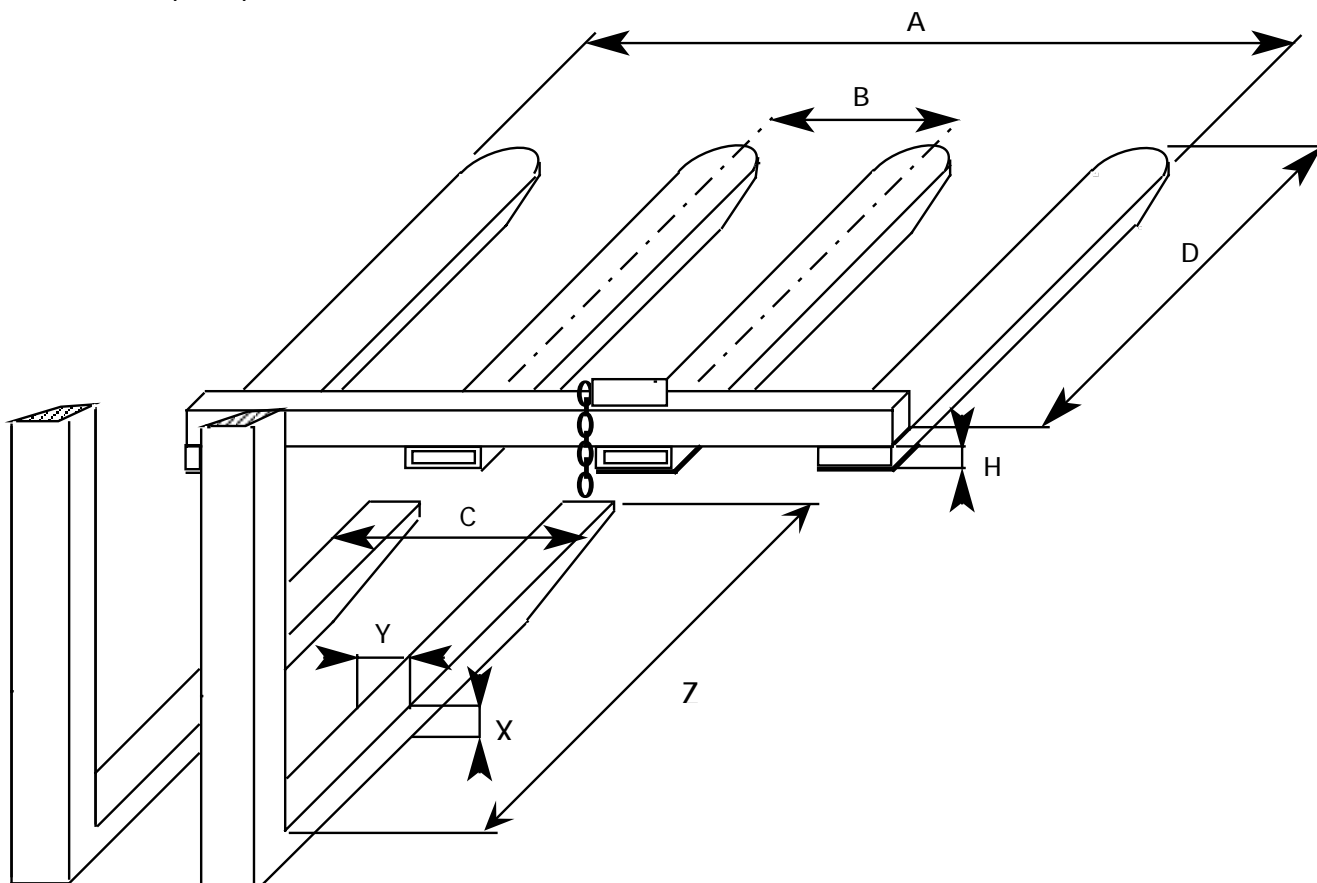
LES PRINCIPAUX POINTS FORTS :

- Montage très rapide sans outils, et sans modification du chariot
- Grande stabilité de charge, procurant **sécurité**
- Faible perte de charge, disparaissant avec la dépose de cet outil
- Structure renforcée et homologuée
- La forme des fourches de l'élargisseur donne facilité de préhension et respect des charges
- Faible investissement en comparaison d'un positionneur hydraulique
- **Option** : Montage sur accrochage rapide de chariot télescopique
- **Option** : Fourches mobiles (voir fiche 91)

Toujours une idée d'avance !



Encombres principaux (côtes en mm).



Largeur totale	Entraxe de fourche <u>souhaité</u>	écartement <u>maxi</u> des fourches du chariot	longueur utile de l'élargisseur	Section/longueur des fourches d'origine X * Y * Z	épaisseur souhaitée des fourreaux H
A	B	C	D		H

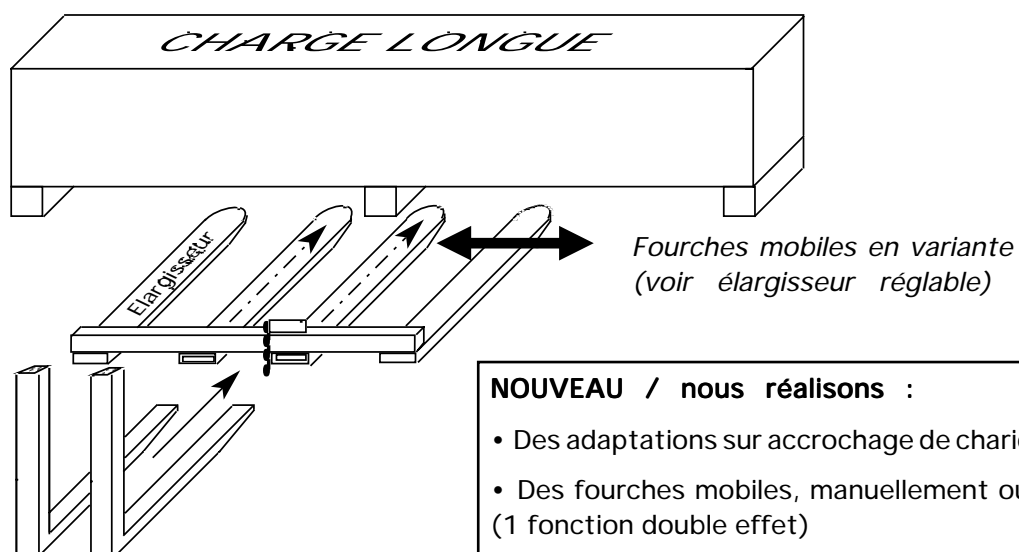
NATURE DE LA CHARGE :

TONNAGE DE LA CHARGE :

LA CHARGE EST ELLE FLEXIBLE ? SI OUI DE COMBIEN :

TONNAGE DU CHARIOT ELEVATEUR :

Pour obtenir un devis concernant l'élargisseur adapté à vos besoins, il suffit de nous transmettre par fax les schémas et tableau ci-dessus. Toutes les informations nous sont indispensables pour vous répondre.



Chariot élévateur à fourches (Accrochage rapide sur chariot télescopique en option).