



www.a2c-fr.com



Eco

...logique

...nomique

Tremper, égoutter, fixer

**Innovation, qualité,
productivité, conformité,
performance, fiabilité**

**Une large gamme pour toutes cadences,
charges et configurations**

BACS DE TREMPAGE POUR LE TRAITEMENT DES BOIS

Mai 2006

INTRODUCTION

Afin de pouvoir déterminer ensemble la solution la mieux adaptée à vos besoins, il faut connaître :

- ✓ Les dimensions des charges à traiter (longueur, largeur et hauteur mini et maxi)
- ✓ Le colisage (baguettagage, cerclage, empilage décalé, chevronnage)
- ✓ Le type de traitement à effectuer (ce qui conditionne la durée d'immersion)
- ✓ Le nombre de charges (et non le volume de bois) à traiter par jour ou par équipe
Note : tenez compte des pointes de production et de vos projets à venir pour déterminer cette cadence.
- ✓ Moyen de manutention utilisé pour charger le bac : chariot élévateur (frontal, latéral ou télescopique) ou pont roulant
- ✓ Bâtiment disponible pour l'implantation de la station de traitement (surface et hauteur sous toiture)
Note : prévoyez un accès aisé et rapide depuis la sortie des charges jusqu'au point de chargement.
- ✓ Conditions climatiques

CONFORMITÉ DE L'INSTALLATION DE TRAITEMENT

Dès que plus de 1 000 litres (mélange + stock de concentré) de produit de traitement sont utilisés par le matériel, une autorisation préfectorale d'exploitation est obligatoire.

Dans les grandes lignes, il faut savoir que

- ✓ Le matériel lui même doit être conforme aux normes en vigueur (ce qui est le cas des bacs A2C)
- ✓ Le bac doit être couvert par une toiture fixe
- ✓ Le bac doit se trouver de niveau sur une surface porteuse
- ✓ Après sortie de l'immersion, les charges doivent être stockées pendant la période de fixation sur une zone couverte et étanche de manière à ne risquer ni délavage ni infiltration dans le sol

Notre expérience est à votre disposition pour toutes précisions. Des cabinets expérimentés peuvent rédiger les dossiers de demande d'autorisation et nous aurons plaisir à vous établir des plans d'implantation complets et détaillés.

LA GAMME A2C - Modèles et options

Modèles de bacs	774-31°	774-31° DOUBLE MÂT	774-BDN	774-BDN DOUBLE MÂT	826	LIGNE DE TREMPAGE
Support de charge	Châssis	Double châssis	Châssis	Double châssis	Plateau multi charges	Plateau mono charge
Capacité	4 Tonnes	2 x 4 Tonnes	5 Tonnes	2 x 5 Tonnes	jusqu'à 10 T	4 Tonnes
Longueur intérieure	3,50 à 14 M	3,50 à 14 M	3,50 à 12,50 M	3,50 à 12,50 M	5,50 à 13 M	8,3
Longueur charge	3 à 13,50 M	3 à 13,50 M	3 à 12 M	3 à 12 M	2 à 12,50 M	2 à 8 M
Largeur intérieure	1,50 M	1,50 M	1,50 M	1,50 M	1,50 M	1,50 M
Largeur de charge	1,20 M	1,20 M	1,20 M	1,20 M	1,20 M	1,20 M
Hauteur intérieure	1,50 M	1,50 M	2,00 M	2,00 M	2,00 M	2,00 M
Hauteur de charge	0,90 M	0,90 M	1,20 M	1,20 M	1,20 M	1,20 M
Angle d'égouttage	31°	31°	28°	28°	47°	45°
Durée d'égouttage	12 à 15 mn	12 à 15 mn	12 à 15 mn	12 à 15 mn	6 à 10 mn	6 à 10 mn
Nombre de presseur (simple ou balancier)	1 ou 2	2 ou 4	1 ou 2	2 ou 4	1 à 5	1
Options adaptables sur les bacs A2C						
Construction inox du bac de trempage	•	•	•	•	•	•
Châssis spécial pour chargement au pont roulant	•	•	•	•		
Radiocommande à distance	•	•	•	•	•	
Chauffage thermostatique du bain	•	•	•	•	•	•
Réchauffeur d'huile thermostatique	•	•	•	•	•	•
Couvercle mobile	•	•	•	•	•	
Toiture mobile	•	•	•	•		
Brassage et filtration	•	•	•	•	•	•
Dosage automatique anti-gel avec mise à niveau constant du bain	•	•	•	•	•	•
Vanne volumétrique de remplissage d'eau sécurisé	•	•	•	•	•	•
Egouttage diagonal combiné	•	•	•	•		
Surlongueur en rétention	•	•	•	•	•	•
Puisard dans le bac de trempage	•	•	•	•	•	•
Puisard dans le bac de rétention	•	•	•	•	•	•
Bac containerisable pour export	•	•	•	•		
Grille anti chute	•	•	•	•		
Plateau lisse pour charges chevronnées					•	

MODÈLE 774 31°

Un bac simple, efficace et performant pour scieurs, charpentiers et négoce.

Jusqu'à 20 cycles par 8 heures.

- Pour charges de hauteur maxi 0,90 M
- Chassis mobile à fourches (une charge par cycle)
- Capacité 4 tonnes
- Presseur de charge hydraulique
- Egouttage arrière sur 31° (brevet A2C N° FR 2 858 577)
- Largeur 1,50 M
- Hauteur 1,50 M
- Bac de rétention acier
- Groupe hydraulique complet
- Armoire électrique avec commandes manuelles et automatiques (réglables)
- Pupitre de commande déporté en façade avant
- Ensemble complet de sécurité pour une conformité totale
- Palonnier de levage intégré

L'immersion inclinée permet de chasser les bulles d'air entre les rangs.



Systeme breveté N°FR 2 858 577



Construction inox du bac de trempage en option.



Chargement simple et rapide



Eco

...logique

...nomique

Après immersion, la charge s'arrête en position d'égouttage (31°).



Economie substantielle de produit et gain de temps.

MODÈLE 774 31° DOUBLE MÂT

La combinaison idéale pour les cadences plus élevées.

Jusqu'à 20 cycles par 8 heures, mais jusqu'à 2 ou 4 charges par cycle !

Caractéristiques identiques au modèle à châssis simple sauf la présence d'un double châssis permettant de traiter simultanément 2 ou 4 charges courtes ou bien une charge longue. Capacité 2x4 tonnes.

Les 2 châssis support de charges sont synchronisés mécaniquement et hydrauliquement (diviseur de débit rotatif). Ils montent et descendent simultanément pour supprimer tout risque de collision entre des charges trop longues comme cela peut survenir dans le cas de châssis indépendants. Alimentés en parallèle, les 2 presseurs acceptent des charges de hauteurs différentes lors de chaque cycle.

Système breveté N°FR 2 858 577



Eco

...logique

...nomique



Les 2 châssis acceptent des charges de hauteur et longueur différentes.



Prêt pour recevoir une ou deux charges.

Eco

...logique

...nomique



En position d'égouttage, le produit retombe directement dans le bain.



Vue d'ensemble lors de l'immersion.

MODÈLE 774 BDN

Disponible en version simple ou double châssis, ce matériel (protégé par notre brevet N° FR 2 858 577) dispose des mêmes caractéristiques que les bacs à égouttage sur 31° sauf : • Hauteur de charge 1,20 M • Capacité 5 tonnes • Hauteur de bac 2,00 M • Egouttage arrière rapide sur 28° Cette gamme est plus particulièrement conçue pour les charges de bois du nord, de feuillus ou spéciales. De manière à pouvoir être transportés sur un camion classique, ces bacs sont partiellement démontables.



Ce modèle accepte des charges de hauteur 1,20 M.



Egouttage latéral rapide sur 28°.

MODÈLE 826 À PLATEAU INCLINABLE

Un bac très performant doté d'un plateau sur toute sa longueur. L'inclinaison latérale sur 47° permet un **égouttage très rapide** des différentes charges pouvant être traitées simultanément à chaque cycle.

Jusqu'à 35 cycles par 8 heures.

- Pour charges de hauteur maxi 1,20 M
- Plateau multi charge sur toute la longueur (maxi 13 M)
- Presseurs (maxi 5) de charge hydraulique répartis sur la longueur
- Egouttage arrière sur 47°
- Largeur 1,50 M
- Hauteur 2,00 M
- Bac de rétention acier
- Groupe hydraulique complet
- Armoire électrique avec commandes manuelles et automatiques
- Pupitre de commande déporté en façade avant
- Ensemble complet de sécurité pour une conformité totale



4 charges en égouttage simultané sur 47° ? Nos bacs 826 font cela tous les jours !



Avec ce bac en 13 M vous pouvez traiter au choix :

1 x 12,50 M

2 x 6 M

3 x 4 M

4 x 3 M



Les vérins de trempage demeurent verticaux lors de l'égouttage.



Après égouttage, le châssis remonte à l'horizontal.



Les charges pivotent autour de leur axe sans déport vers l'arrière



Vue d'ensemble lors de l'immersion.

LIGNE DE TREMPAGE AUTOMATIQUE AU PAS À PAS

A un certain stade de production, il devient très intéressant d'étudier l'implantation d'une ligne de trempage automatique.

La rentabilité est très forte et le principe est le suivant :

- Un convoyeur d'entrée au pas à pas stocke et accumule les charges à tremper.
- Un bac de trempage traite les charges qui lui sont apportées par le convoyeur d'entrée.
- Une station d'égouttage latéral incline les charges sur 45° pendant qu'une autre est trempée.
- Un convoyeur de sortie stocke et accumule les charges durant la période de fixation des matières actives de traitement. Il est ensuite possible de les récupérer à l'extrémité de l'installation.



Le fonctionnement se fait au pas à pas toutes les charges progressant simultanément d'un pas au fur et à mesure du déroulement du cycle. L'avance est réalisée par des vérins selon des courses fixes et répétitives. Ce principe garantit un procédé simple, fiable et sûr. Les charges se déplacent sans dommage, sans que le cariste doive les reprendre entre l'entrée et la sortie et ce, même la nuit ou durant une pause.



Une charge en attente, une en immersion, une en égouttage



Une charge en égouttage, la précédente sur le convoyeur de sortie



45° d'égouttage latéral permettent un égouttage rapide et complet. Les égouttures sont collectées pour retourner vers le bain.



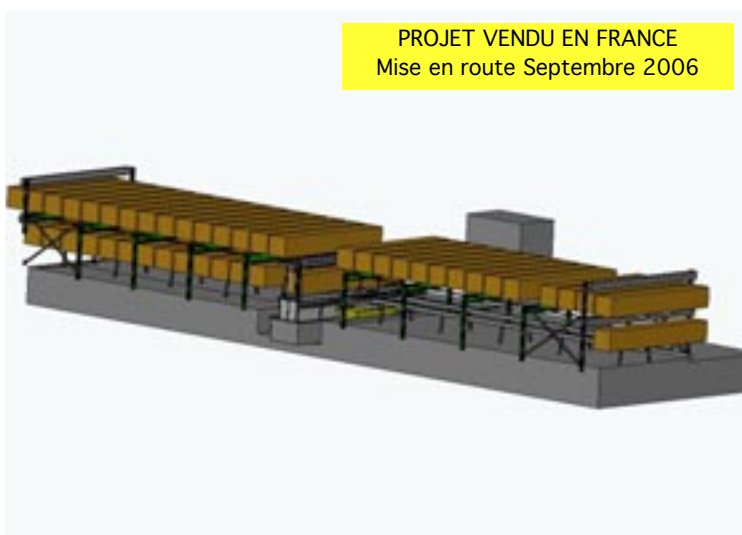
La charge sortant de traitement est évacuée vers le poste d'égouttage et simultanément une nouvelle charge avance sur le bac.

Diminuer le coût de revient du M3 traité en réduisant les manutentions par chariot élévateur. C'est tout simplement automatique...

Pour des cadences encore plus importantes, nous disposons de nombreuses solutions pour répondre à vos besoins :



2 étages : c'est le double de charges sur une surface donnée.



PROJET VENDU EN FRANCE
Mise en route Septembre 2006

2 étages en entrée + 2 étages en sortie. 61 charges en simultanée.

DÉTAILS TECHNIQUES : efficacité et fiabilité sont nos priorités



Groupe hydraulique avec by-pass, leds de contrôle sur bobines et limiteurs de pression



Armoire de contrôle avec modes automatique et manuel



Gestion par automate à console de réglage intégrée. Compteur de cycle.



Pupitre de commande déporté en façade avant des modèles 774 et 826



Sécurité de niveau précise sur bacs 774 à double châssis et 826



Diviseur de débit rotatif sur modèles 774 à double châssis et 826



Palonnier de levage intégré



Pour un déchargement simple, rapide et sûr



Manutention équilibrée et stable



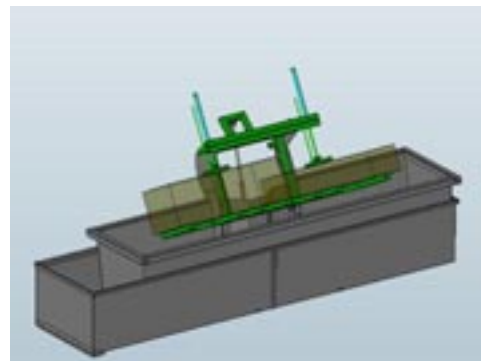
Test de bac en charge avant expédition



Construction spécifique si besoin



Presseur hydraulique rapide



Conception en 3 dimensions sur ordinateur



Construction complète dans nos ateliers



Préparation et peinture en cabine

OPTIONS

1 : BAC DE TREMPAGE INOX (pour tous modèles). Cette construction garantit une résistance sans égale à la corrosion.

2 : CHARGEMENT AU PONT ROULANT (pour modèles 774). Le châssis mobile est équipé d'un double presseur de manière à dégager le passage central pour le palan. Le bac peut alors être chargé et déchargé au pont roulant mais aussi au chariot élévateur.



Châssis élargi à double presseur



Chargement au lève palette en "CE"



ou au lève charge A2C (réduction de largeur)

3 : RADIOCOMMANDE À DISTANCE (pour tous modèles). 2 émetteurs sont fournis et permettent de contrôler départ et arrêt de cycle ainsi que la durée variable de l'égouttage.

4 : CHAUFFAGE THERMOSTATIQUE (pour tous modèles). Différentes résistances électriques sont placées dans le bain. Protégées par des tôles inox perforées, elles sont démontables facilement. Leur fonctionnement est géré automatiquement par un thermostat.



Boîtier de connexion électrique aluminium



Protection INOX anti-choc



Thermostat de contrôle

5 : COUVERCLE MOBILE (pour tous modèles). Fixé sur la partie haute du châssis mobile, le couvercle monte et descend en même temps que la charge. Il est donc fermé lorsque le châssis est en bas et ouvert lorsque celui-ci est en haut. Réalisé en tôle acier galvanisée fixée sur une structure porteuse en tube acier. En variante, il est possible qu'une toiture mobile couvre l'ensemble de la rétention.



Couvercle ouvert



Couvercle fermé



Couvercle incliné durant l'égouttage

6 : BRASSAGE ET FILTRATION (pour modèles 826 et ligne automatique). 2 fonctions simultanées : brassage du bain pour une HOMOGENEISATION du mélange eau / concentré / colorant et séparation-récupération des sciures et fines dans un filtre de collecte. Ce système permet d'espacer les nettoyages de bac par son action quotidienne. Il empêche aussi la surconcentration de produit dans les sciures.



Filtre de récupération



Résultat de la collecte



Brassage automatique puissant du bain

7 : DOSAGE AUTOMATIQUE AVEC MISE À NIVEAU CONSTANT DU BAIN (pour tous modèles). Au fur et à mesure que le niveau du bain descend, ce dispositif permet de rajouter **automatiquement** eau et concentré en proportion.



L'ensemble est placé dans la surlongueur



Armoire isolée et chauffage thermostatique



Prévoyez un disconnecteur de protection



Des capteurs inox contrôlent le niveau du bain



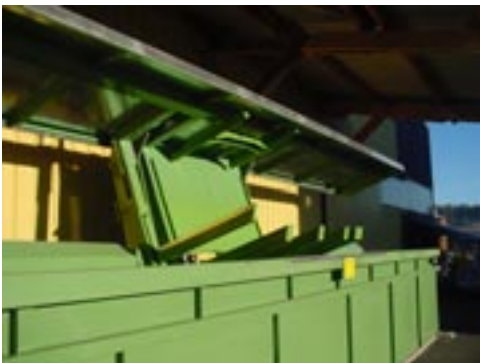
Le mélange alimente directement le bac



Rétention séparée grande capacité.

8 : EGOUTTAGE DIAGONAL (pour modèles 774). En complément de l'égouttage arrière, une fourche mobile permet d'incliner automatiquement les charges sur 2 axes, ce qui améliore le drainage notamment des charges de bois usiné (rainures).

9 : SURLONGUEUR ET PUISARD Pour le stockage sécurisé d'un conteneur de concentré et pour un pompage complet du bac.



Sur châssis simple



Sur châssis double



Rétention plus longue et puisard de pompage

10 : BAC 774 EXPORT Transportable aisément aux côtes d'un container standard.

11 : GRILLE ANTI-CHÛTE Fixée sur le châssis mobile des bacs 774

12 : PLATEAU LISSE Fixé sur le châssis mobile des bacs 826 (charges chevronnées)



Conception, Construction, Commercialisation par :
A2C
 Le Dombier
 01260 LE PETIT ABERGEMENT
 France
 Tél (+33) (0)4 79 87 65 11 Fax (+33) (0)4 79 87 65 82
 www.a2c-fr.com
 e.trocon@a2c-fr.com

Nombreuses références en service
Conseils à l'implantation
Dossiers techniques complets
Devis détaillés
Expérience éprouvée