



Conception et
construction
françaises



INNOVATION
BREVETÉE
N° FR0655393
N° FR0754823
N° FR0759071
N°08305145.8

CABINES DE TRAITEMENT PAR ASPERSION



**Nombreuses
références
en service !**

**- de 1 000 litres de produit au total
+ Technologie propre et sobre
= Simple déclaration administrative
...en toute conformité.**

***Avec A2C, traitez bien le bois ;
il vous le rendra...durablement !***

Avantages...



La déclaration est une procédure simple, rapide et économique.



Pas de piezomètre, pas d'analyse d'eau, pas de caution.



Un très faible volume de produit à stocker, à financer, à entretenir et à maintenir hors gel.
Pas de vidange de bac à prévoir.



Traitement puis égouttage simultanés de plusieurs charges pour la productivité.



La technologie A2C garantit un traitement de haute qualité - au coeur des charges - reconnu et certifié par les fabricants de produits de traitement.

Un fonctionnement simple...



1 : Chargement pratique



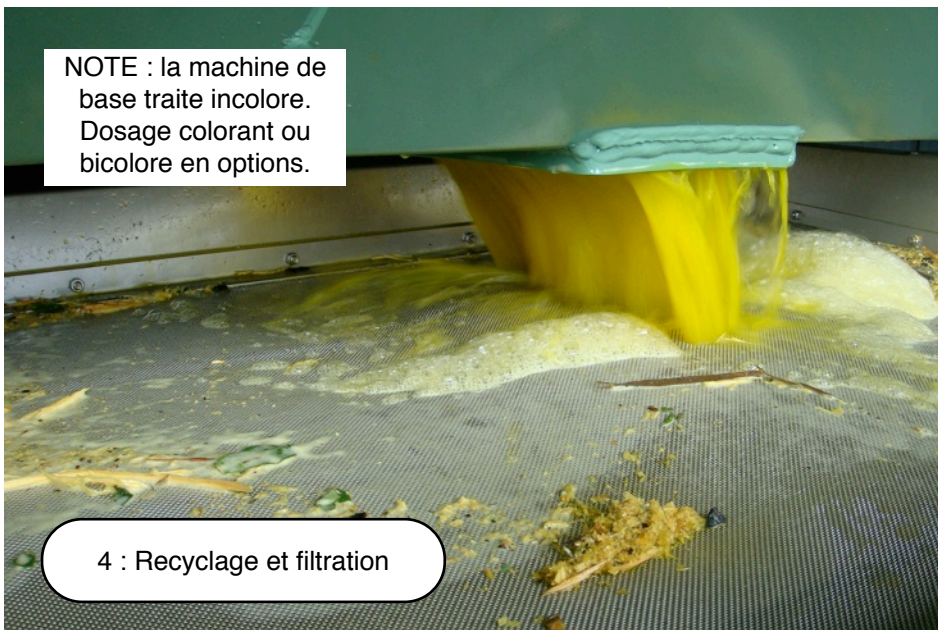
2 : Fermeture sécurisée



3 : Aspersion très haut débit

...automatique et efficace.

Fruit d'une expérience inégalée...



NOTE : la machine de base traite incolore. Dosage colorant ou bicoloré en options.

4 : Recyclage et filtration



ECONOMIQUE ECOLOGIQUE

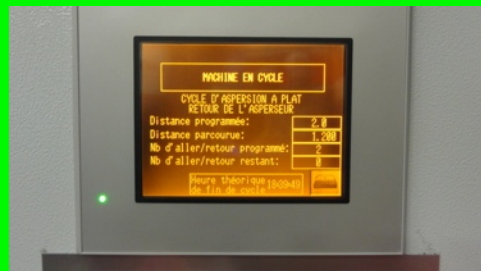
5 : Egouttage des charges pour une récupération complète



6 : Déchargement

...protégée par divers brevets.

Equipement...



Armoire de contrôle écran tactile monochrome ou couleur (option)



Stockage sécurisé du concentré.



Doseur automatique à niveau constant «IDoseur».



Filtration en ligne des déchets sur grille inox.



Egouttage diagonal sur 2 axes (40° vers l'arrière ET 1,5° dans la longueur).

- Tous éléments de sécurité inclus :
- Bac de rétention au volume
 - Anti-débordement
 - Détection de fuite
 - Alarmes, etc...

GAMME DISPONIBLE :

- 4 hauteurs maxi de charges possibles : 0,90 - 1,20 - 3,05 (piles de palettes) ou 3,55 M (charges de fermettes assemblées)
- Longueur intérieure : de 6,50 à 14 Mètres (pour charges de 6 à 13,50 Mètres)
- Voir options disponibles ci-dessous :

Porte pivotante =>

En remplacement du rideau frontal, la porte pivotante motorisée permet la manutention des charges au pont roulant. Bien entendu nous pouvons fournir le lève charge adapté



Isolation et chauffage =>

Permet la mise hors gel automatique de tous les composants techniques et de l'ensemble du produit. L'isolant peut être fourni et posé par vos soins, chauffage soufflant avec thermostat.



<= Plateau lisse

Absence de traverse support pour faciliter la mise en place des charges sous lesquelles les chevrons sont déjà cerclés, ou des charges sur palettes.

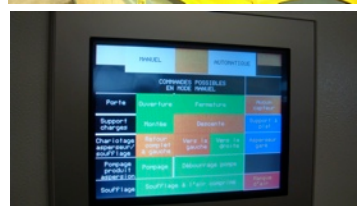
Filet vertical arrière =>

Pour le maintien optimal des petites longueurs de bois pendant le cycle.



Ecran tactile couleur =>

Permet l'affichage de photos (inclus avec les options bicolore et soufflage).



<= Bicolore

Permet de sélectionner la couleur du traitement (incoloré ou jaune) au départ du cycle. Un rinçage automatique est inclus avec recyclage des eaux de rinçage et toujours dans la limite des 1 000 litres. Pas de manipulation du produit par les opérateurs.



Mais aussi : Dosage automatique du colorant, soufflage air comprimé, puisard en rétention, raclage automatique du filtre.



QUESTIONS / RÉPONSES :

- **Pourquoi avoir mis au point l'aspersion ?** Les normes devenant de plus en plus exigeantes, nous souhaitons que chacun puisse accéder légalement au traitement.
- **La qualité du traitement est-elle bonne ?** Après 2 ans de recherche et mise au point, nous sommes parvenus à une excellente qualité de traitement démontrée par des analyses extérieures à notre société.
- **Un certificat de traitement sera-t-il délivré par mon fournisseur de produit de traitement ?** Sans aucun problème s'il fait partie de ceux ayant mis au point des produits compatibles avec l'aspersion et ayant validé notre procédé par des tests en situation réelle.
- **Quels sont les traitements possibles par aspersion ?** Insecticide/fongicide et anti-bleu. En phase aqueuse ou solvantée (attention au point éclair pour ce dernier).
- **Les charges doivent-elles être lattées à chaque rang ?** C'est préférable et les normes l'imposent, toutefois la diffusion dans les charges lattées 1 rang sur 2 est conforme sur voliges et liteaux sciés. Le lattage améliore aussi l'égouttage ; les cycles sont donc plus rapides.
- **Quelle est la durée du cycle ?** Elle est variable en fonction de la longueur de bois à traiter et du lattage. Mais - en moyenne - il faut se baser sur 5 Min par M de bois (par exemple 12 M de charges = 1 heure) pour traiter et égoutter. A noter que lors de ce cycle, on peut bien sûr traiter 3 charges de 4 Mètres en même temps (soit, dans ce cas, 20 Min de cycle par charge).
- **A l'issue du traitement et de l'égouttage, le bois doit-il être mis sous abri ?** Oui pour la durée légale (4 h mini) de fixation du produit dans le bois. La machine doit, elle aussi, être placée sous abri (pouvant être fourni par nos soins).
- **Les buses peuvent-elles se boucher ?** Non, car leur section est surdimensionnée et que notre filtration est très efficace.
- **L'entretien est-il compliqué ?** Prévoir le nettoyage du filtre, le graissage de la chaîne et la mise en place des fûts de concentré avec les outils fournis.
- **Pourquoi utilisez-vous une bâche ?** Après essais nous avons abandonné le principe de la porte rigide pour un textile industriel souple. La bâche n'a que des avantages : pas de condensation, pas de corrosion, souple, résistante, facile à réparer. Elle est aussi parfaitement étanche car monobloc sans joints intermédiaires. Réalisée avec de la bâche DICKSON après essais et validation.
- **Quel est votre recul sur l'aspersion ?** Prototypes et essais depuis Septembre 2005 et 85 machines vendues fin 2013 en France et à l'export dans diverses entreprises de la filière bois.

A2C

Le Dombier
F-01260 LE PETIT ABERGEMENT
Tel + 33 (0)4 79 87 65 11
Fax + 33 (0)4 79 87 65 82
E-mail : a2c@a2c-fr.com
Site internet : www.a2c-fr.com



Innovation
récompensée :



Matériel conforme

